



# Unternehmenssoftware im Vergleich: Von ERP zu PES

Finden Sie die richtige Lösung für Ihr Unternehmen



# Entwicklung von Unternehmenssoftwarelösungen

<b>HRS</b>	<b>QMS</b>	<b>DMS</b>	<b>ERP</b>	<b>WfMS</b>	<b>SCM</b>	<b>CRM</b>	<b>ECM</b>	<b>BPM</b>	<b>PES</b>
Human Resource Systems	Quality Management Systems	Document Management Systems	Enterprise Resource Planning	Workflow Management Systems	Supply Chain Management	Customer Relationship Management	Enterprise Content Management	Business Process Management	Process Execution System

1970

2020+

Die ersten kommerziellen Versionen kamen in den 1970er und 1980er Jahren auf den Markt.

Die ersten kommerziell vermarkteten Versionen erschienen in den späten 1970er und 1990er Jahren.

Die ersten Versionen erschienen in den 1980er und 1990er Jahren.

ERP-Systeme erlangten in den 1990er Jahren große Bedeutung.

Lösungen gibt es seit den 1990er Jahren.

Entstanden in den späten 1990er und frühen 2000er Jahren.

Entstanden in den späten 1990er und frühen 2000er Jahren.

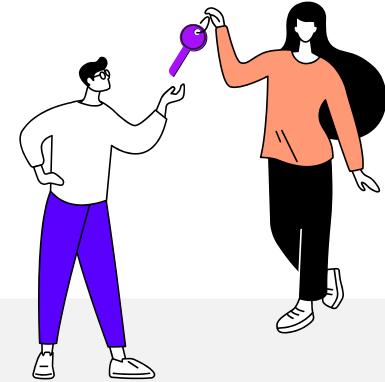
Entwickelt aus DMS-Plattformen Anfang bis Mitte der 2000er Jahre.

Entstand als Disziplin Anfang bis Mitte der 2000er Jahre.

# Vergleich von Unternehmenssoftwarelösungen

	HRS	QMS	DMS	ERP	WfMS	SCM	CRM	ECM	BPM	PES
<b>Umfang und Schwerpunkt</b>	<b>Steuert Interaktionen und Beziehungen mit Mitarbeitern.</b> Es bietet eine zentralisierte Datenbank zur Vereinfachung der HR-Abläufe.	<b>Steuert die Qualität von Produkten und Dienstleistungen</b> und deren Realisierung im gesamten Unternehmen.	<b>Steuert digitale Dokumente</b> innerhalb einer Organisation.	<b>Steuert die wichtigsten Geschäftsprozesse.</b> Es bietet eine zentralisierte Datenbank zur Vereinfachung von Geschäftsabläufen.	<b>Steuert Arbeitsabläufe innerhalb einer Organisation.</b> Es orchestriert den Fluss der Aufgaben, um die Prozessausführung zu gewährleisten.	<b>Steuert den Fluss von Waren und Dienstleistungen vom Lieferanten zum Kunden.</b> Es bietet eine zentralisierte Datenbank zur Vereinfachung der Lieferkette.	<b>Steuert Interaktionen und Beziehungen mit Kunden.</b> Es bietet eine zentrale Datenbank zur Rationalisierung von Kundeninteraktionen.	<b>Steuert verschiedene Arten digitaler Inhalte</b> über den gesamten Lebenszyklus der Organisation, einschließlich Aufzeichnungen, Bilder und Videos.	<b>Entwirft, modelliert und optimiert die Geschäftsprozesse.</b> Es bietet Tools zur Vereinfachung von Arbeitsabläufen.	<b>Entwickelt, steuert und integriert Geschäftsprozesse.</b> Es bietet eine zentralisierte Datenbank zur Vereinfachung der Prozessausführung.
<b>Kernfunktionen</b>	Verwaltung von Mitarbeiterdaten, Verwaltung von Mitarbeiterprozessen (z. B. Rekrutierung und Bewerberverfolgung, Onboarding von Mitarbeitern).	Dokumentenmanagement und Versionskontrolle, Qualitätsmanagementprozesse (z. B. Korrektur- und Vorbeugemaßnahmen, Audits).	Speicherung von Dokumenten, Versionskontrolle, Kennzeichnung von Metadaten, Zugriffskontrolle.	Finanzwesen, Personalwesen, Lieferkettenmanagement, Bestandsverwaltung, Beschaffung, Produktionsplanung, Berichterstattung und Analysen.	Aufgabenverwaltung, Automatisierung von Arbeitsabläufen, Weiterleitung und Genehmigung, Verfolgung und Überwachung, Integration mit anderen Systemen.	Management von Lieferantenbeziehungen, Beschaffung, Bestands- und Logistikmanagement, Auftragsabwicklung, Analysen und Berichte.	Vertriebsautomatisierung, Marketingautomatisierung, Kundenservice, Kontakt-, Lead- und Pipeline-Management, Analysen und Berichte.	Verwaltung von Inhalten und Aufzeichnungen, Automatisierung von Arbeitsabläufen, Tools für die Zusammenarbeit, Inhaltsanalyse, Verwaltung der Einhaltung von Vorschriften.	Prozessmodellierung und -design, Automatisierung von Arbeitsabläufen, Leistungsüberwachung, Integration mit anderen Systemen.	Verwaltung von Prozessvorlagen & Versionskontrolle, Tools für die Zusammenarbeit, Workflow-Automatisierung, Analysen und Berichte, Compliance-Management, Integration mit anderen Systemen.
<b>Integration</b>	Integration mit anderen HR-Service-Tools zur Optimierung von HR-Prozessen (z. B. Lohn- und Buchhaltungssysteme).	Integration mit ERP, DMS, CRM und anderen Compliance-Management-Systemen zur Gewährleistung der Qualitätskontrolle.	Integration mit ECM, ERP, CRM und anderen Systemen zur Bereitstellung von Dokumentenverwaltungsfunktionen.	Integration mit anderen Geschäftsprozessanwendungen für eine durchgängige Transparenz und Kontrolle der Geschäftsprozesse.	Integration mit anderen Geschäftsanwendungen zur Verwaltung von Workflows innerhalb umfassenderer Geschäftsprozesse.	Integration mit anderen Geschäftsanwendungen zur Optimierung der Lieferkettenabläufe (z. B. Bestandsmanagement- und Transportsysteme).	Integration mit anderen Geschäftsanwendungen zur Zentralisierung von Daten und zur Vereinfachung von Kundenabläufen (z. B. Mailing- und Kontrolltools).	Integration mit verschiedenen Geschäftssystemen und -anwendungen zur Vereinfachung des Austauschs von Inhalten u. der Zusammenarbeit.	Integration mit ERP, CRM, ECM und anderen Geschäftsanwendungen zur Orchestrierung von End-to-End-Prozessen.	Integration mit ERP, CRM, ECM und anderen Geschäftsanwendungen zur Orchestrierung von End-to-End-Prozessen und Zentralisierung von Daten.
<b>Zielpublikum</b>	Personalverantwortliche und Arbeitnehmende	Qualitätsmanager, Qualitätssicherungsexperten und Compliance-Beauftragte.	Abteilungen mit dokumentenzentrierten Arbeitsabläufen (z. B. Recht-, Finanz- o. Personalabteilung).	Finanzen, Personal, Betrieb, Fertigung, Beschaffung und andere Abteilungen.	Abteilungen mit komplexen Workflow-Anforderungen, wie z. B. Genehmigungen.	Beschaffungs-, Produktions-, Logistik- und Vertriebsteams, die an Lieferabläufen beteiligt sind.	Vertriebs-, Marketing- und Kundendienstteams.	Alle Abteilungen und Teams in den Unternehmen, die mit digitalen Inhalten zu tun haben.	IT-Fachleute, Prozessverantwortliche und Geschäftsanalysten.	Prozessverantwortliche und Geschäftsanalysten, operative Leitung und Endnutzer.

# Lassen Sie uns in Kontakt bleiben.



Rufen Sie uns an:  
**+49-89-991557-11**



Folgen Sie uns:  
**[LinkedIn](#)**



Schreiben Sie uns eine E-Mail:  
**[mail@trustkey.eu](mailto:mail@trustkey.eu)**



## Process Execution Plattform

Strukturieren, Verknüpfen, Automatisieren

Besuchen Sie unsere **Webpage**

<https://www.trustkey.eu/>

Erkunden Sie unser **Playbook**

<https://www.trustkey.eu/de/help-center/>

Buchen Sie eine **Web-Demo**

<https://www.trustkey.eu/de/trustkey-live-demo-de/>